

URGENCE EMDR



QUI SOMMES-NOUS

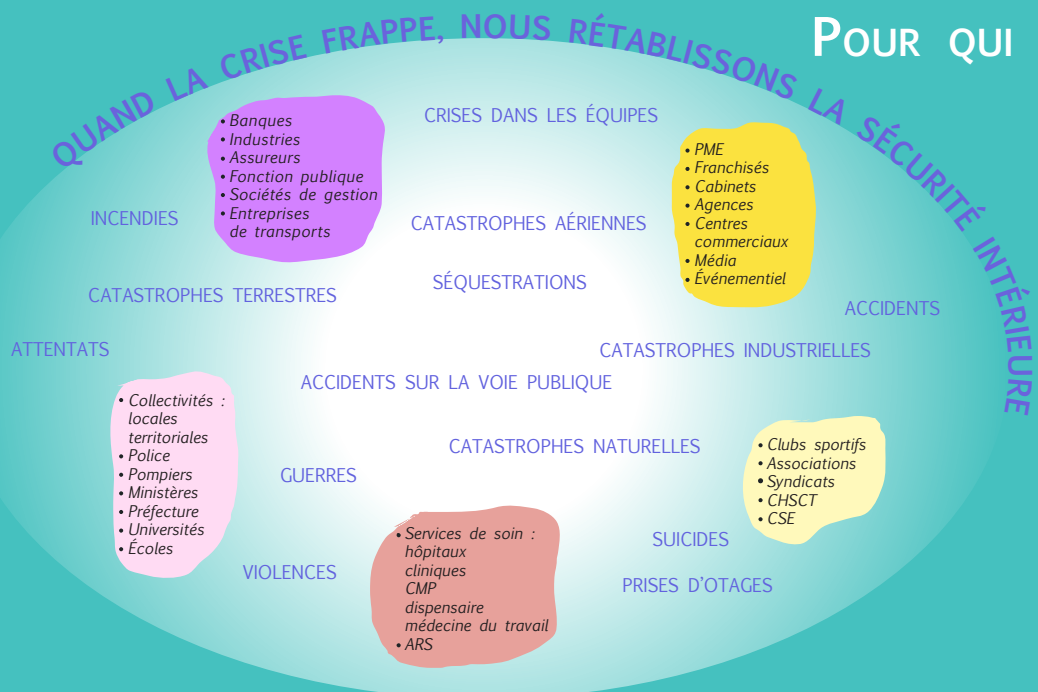
Nous sommes une équipe de thérapeutes EMDR* spécialisés dans les interventions en urgence, issue du groupe de travail Synergie : EMDR et Clinique.

Nous agissons en binôme, sur site, auprès de groupes victimes ou témoins d'un événement psycho-traumatisant qui perturbe la continuité de l'activité.

Nous pouvons également intervenir en visio dans les cas les plus critiques.

Le protocole de soin vise la prévention et le traitement du trouble post-traumatique.

L'EMDR (Eyes Movement Desensitization and Reprocessing) est un protocole d'apaisement et de désensibilisation qui permet de retraiter les stress et les syndromes post-traumatiques par l'application de Stimulations Bilatérales Alternées. Ce dispositif déleste de la charge émotionnelle perturbante associée à des événements non digérés. Le protocole EGU (EMDR Groupe Urgence) a été construit pour être appliqué en groupe, en immédiat quand c'est possible ou en post-immédiat, après un événement à fort retentissement collectif; il est simple et sécurisant pour apaiser le choc.



QUE FAISONS-NOUS

Notre mission : intervenir rapidement pour réduire les conséquences psychologiques, professionnelles, économiques, d'un événement critique.

Nous intervenons directement dans les organisations confrontées à une situation de crise en utilisant un protocole collectif d'urgence issu de l'EMDR pour :

- **Accueillir** les émotions et réactions immédiates
- **Réduire** les risques de séquelles psychologiques et d'incidences négatives à long terme
- **Restaurer** un sentiment de sécurité et le climat social
- **Minimiser** l'impact sur les résultats de l'entreprise

Notre démarche s'inscrit dans une charte éthique commune. Elle est rapide, structurée et bienveillante : elle offre aux personnes concernées un espace sécurisant qui permet d'amortir l'impact du traumatisme et de renforcer leurs ressources personnelles, professionnelles et collectives.



POUR NOUS JOINDRE urgence.emdr@synergie-emdr.fr

